



GEMEINDEAMT LAVANT

A-9906 LAVANT 61 / Osttirol • Tel. 04852/68175 • Fax 68175-6
eMail: gemeinde@lavant.at • www.lavant.at

Lavant, am 29. Oktober 2024

Bekanntgabe

freiwerdende Wohnung in der OSG-Wohnanlage Dorffelder, Lavant 95 TOP 3

Liebe Gemeindebürger:innen!

Die OSG Lienz hat der Gemeinde mitgeteilt, dass folgende Wohnung in der OSG-Wohnanlage Dorffelder (HNr. 95) frei und somit neu vermietet werden:

TOP 3 (Erdgeschoß):

- **Wohnnutzfläche: 92,24 m² (TOP-Plan siehe Anhang)**
- Terrasse: 16,94 m²; Garten: 29,69 m²; Kellerabteil: 9,50 m²; Parkplatz Tiefgarage: 15,16 m²
- Anzahlung: € 5.884,84
- monatliche Miete inkl. Betriebs- und Heizkosten: € 952,32
- Ablöse von Einrichtung möglich
- **Neuvermietung voraussichtlich ab 01.02.2025**

Grundvoraussetzung für die Wohnungsvergabe ist die Erfüllung der Richtlinien der Tiroler Wohnbauförderung (siehe Anhang).

Besichtigungstermine möglich – Terminvereinbarung: OSG Lienz, Stephanie Wibmer, 04852/65635-42, s.wibmer@osg-lienz.at

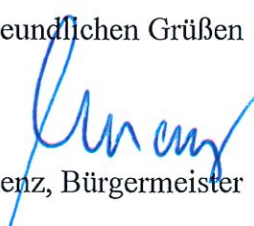
Bei Interesse, die freiwerdende Wohnung zu mieten, bitten wir um schriftliche Mitteilung an die Gemeinde (gemeinde@lavant.at) bis spätestens Mittwoch, 27. November, 12.00 Uhr.

Sollte bis dahin kein:e Gemeindebürger:in Interesse an der Wohnung bekunden, erfolgt die Wohnungsvergabe über die OSG Lienz.

Anlage:

- TOP-Plan 3
- WBF-Richtlinie

Mit freundlichen Grüßen


Oswald Kuenz, Bürgermeister

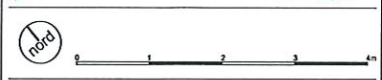
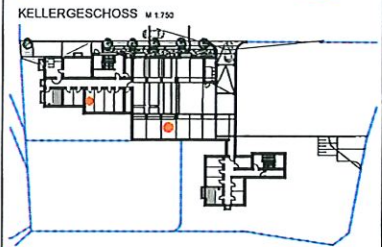
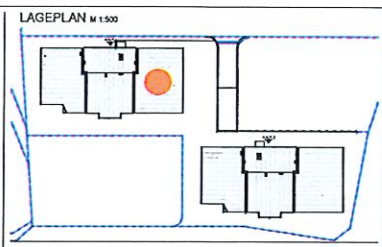
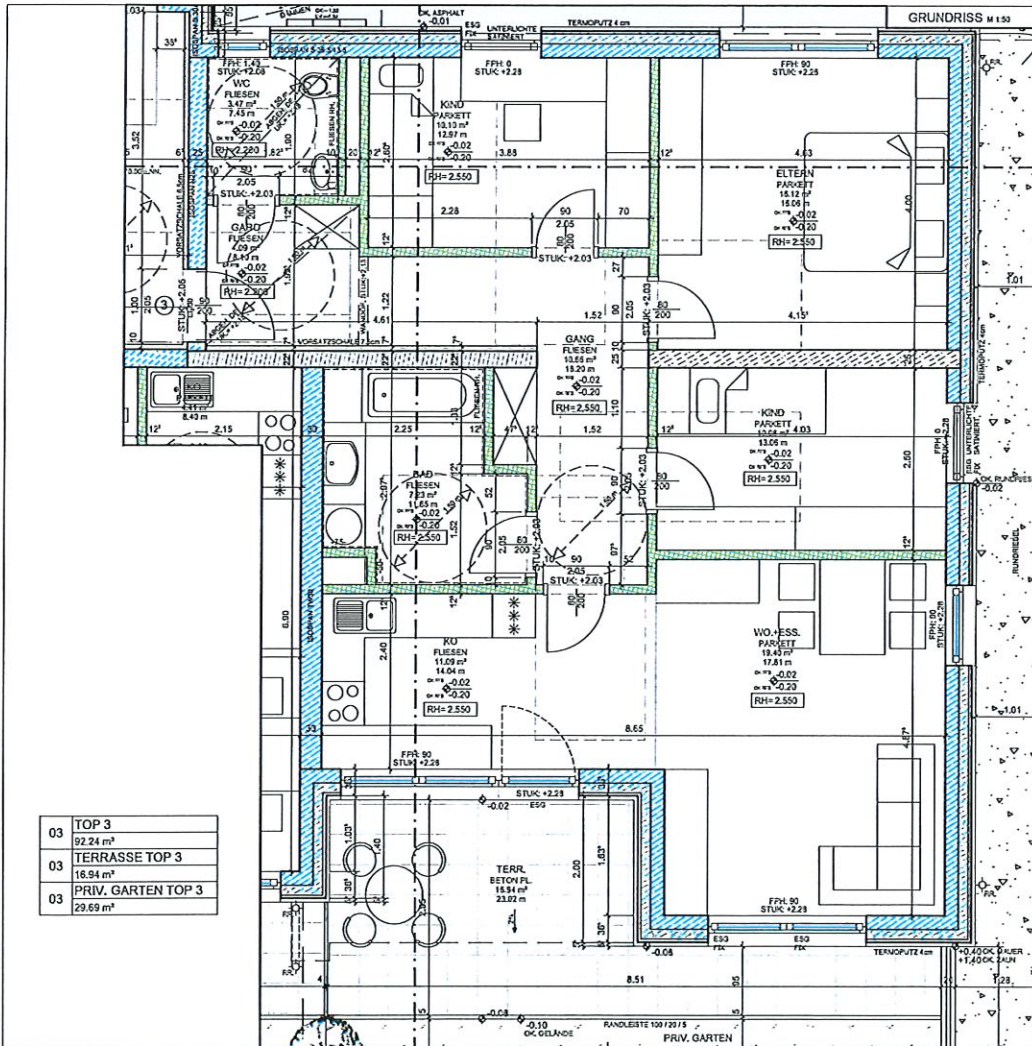
Richtlinien der Tiroler Wohnbauförderung

Die Wohnungen werden im Rahmen der Objektförderung gefördert. Das heißt die gesamte Förderung wickelt die OSG ab. Die einzelnen Wohnungen dürfen allerdings nur an förderungswürdige Personen vergeben werden.

Die Förderungswürdigkeit muss von den künftigen Mieterinnen und Mietern nachgewiesen werden. Die Voraussetzungen für die Förderungswürdigkeit sind:

- österreichischer Staatsbürger oder diesem gleich gestellt (vor allem beim späteren Kauf)
- nachweislicher Wohnbedarf
 - künftiger Hauptwohnsitz in der geförderten Wohnung
 - Aufgabe der bisherigen Wohnsitze (Eigentum/Miete)
bis spätestens 6 Monate nach Bezug der neuen Wohnung
- Einkommensgrenzen:
Berechnet wird 1/12 des jährlichen Nettoeinkommens inkl. aller Sonderzahlungen und inkl. 13. und 14. Gehalt.

1 Person	€	3.800,--
2 Personen	€	6.300,--
3 Personen	€	6.780,--
für jede weitere Person je zusätzlich	€	480,--



HAUS 1, ERDGESCHOSS, TOP 3

NUTZFLÄCHEN:	[m ²]
WOHNUNG	92.24
TERRASSE	16.94
GARTEN	23.69
KELLERABTEIL	9.50
PARKPLATZ	15.16



TYPENPLAN-SONDERW. AUSG. 2018

WA LAVANT, DORFFELDER

OSTTIROLER GEMEINNÜTZIGE WOHNUNGS- UND SIEDLUNGSGENOSSENSCHAFT REG. GEN. M. B. H. 9920 Lienz, Bede Weber - Gasse 18, Tel. (04952) / 65 6 25, Fax 0493

architektengemeinschaft 
 Dipl. Inge. E. Grössmann - B. Scherzer - W. Mayr
 A5900 Lienz, Adenstraße 15
 Tel. +43 (0)493 64648, eMail arch@architektengemeinschaft.at
 Fax +43 (0)493 61193, www.architektengemeinschaft.at

03	TOP 3	92.24 m ²
03	TERRASSE TOP 3	16.94 m ²
03	PRIV. GARTEN TOP 3	23.69 m ²